

Kvalitní standard projektu Černošice

Projekt Viladomy Na Vysoké zahrnuje úsporné bytové objekty navržené v ENERGETICKY ÚSPORNÉM STANDARDU, což znamená, že při návrhu, výběru materiálů, výrobků a při realizaci je kladen vysoký důraz na tepelné ztráty objektu s ohledem na co nejnižší potřebu tepla na vytápění. Průkaz energetické náročnosti objektu (PENB) – třída „B“.



Okna

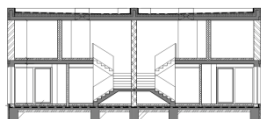
Hliníková okna Geus s celoobvodovým kováním TITAN AF pro náročné zákazníky, profil ALUPROF MB-70HI, která svým vzhledem a teplotními parametry $U_w = 0,79 \text{ W/m}^2\text{K}$ doplňují tento nadstandartní bytový objekt

Standard lodžie a terasy 2. np

- Podlahy lodžie - kamenný koberec PERFECT STONE
- Terasy –dlaždice betonové 40 x 40 v tmavém dekoru na terčích

Podlahy

Podlahy a dlažba, nášlapné vrstvy podlah: chodba, komora, tech. místnost 40x40 , obklady 20x50
V ostatních místnostech lamino podlaha v dekoru dřeva.



Stavební konstrukce

Konstrukční systém: masivní zděný stěnový systém z cihelných tvarovek 440 mm.

světla výška: min.2,60 m v obytných místnostech

obvodový plášť: vápeno-cementová omítka

mezibytové stěny: akustické cihelné tvarovky 300 mm

podlahy bytů: anhydritová samonivelační plovoucí podlaha na izolaci jako podklad pro nášlapnou vrstvu podlahy

příčky v bytech: cihelné tvarovky 100 a 150 mm

schodiště: železobetonová konstrukce akusticky oddělená od ostatních konstrukcí domu

- zábradlí schodiště je uvažováno zděné, bílé, s dřev. madlem

malby: dvojnásobná otěruvzdorná malba v bílém tónu

vnitřní omítky: hladké sádrové omítky

venkovní omítky: jádrové omítky, finální bílá silikát. stěrka

podhledy: sádrokartonové konstrukce – koupelny, WC, technická místnost, v rozsahu určeném projektem (světla výška 2,4 m, lokálně 2,3 m).

střecha: plochá, tepelná izolace, PVC fólie



Vstupní dveře

s normovou protipožární odolností se zámkem, kování koule-klika, výška 2,1m, š. 900 mm



Vnitřní dveře

vnitřní bytové dveře bílé, českého výrobce Sepos (Porta), výška 2,1 m, s obložkovou zárubní, obytné místnosti s částečným prosklením, rozetové kování nerez kulaté.



Koupelny - umyvadlo

Umyvadlo klasické - s otvorem Concept 100 hranaté 60x47 cm bílá



Koupelny - umývátko

umývátko na toaletě keramické Concept rohové



Koupelny - vana

Vana plastová Concept 170x75cm bílá



Koupelny sprchová vanička

vanička sprchová Conceptčtvercová nebo čtvrtkruhová, litý mramor bílé barvy



Koupelny sprchová zástěna

Zástěna sprchová boční - sklo 1000x1900 mm stříbrná matná/čiré AP



WC bidet

Bidet Concept 1-otvorový bílý



WC klozet

WC závěsné Conceptodpad vodorovný bílý



Interiérové a exteriérové prostory

nášlapná vrstva: dlažba s protiskluzovými vlastnostmi

vstupní domovní dveře: hliníkové, prosklené, kování

domovní vybavení: příprava pro zvonkové tablo

vnitřní osvětlení: příprava pro montáž osvětlení

vnitřní parkovací stání: samostatný vjezd pro každou bytovou jednotku bude uzavřen posuvnou bránou s dálkovým ovládním, dvě místa pro každou bytovou jednotku; zámková dlažba, zastřešeno

park.stání venkovní: zatravnovací dlažba, pro každou bytovou jednotku je k dispozici jedno parkovací místo pro návštěvy

vnější plochy: zatravněné plochy, zpevněné plochy a cesty ze zámkových dlažeb, oplocení pletivové, pohledové oplocení z čelní strany

odpad: uzavíratelný prostor na komunální odpad umístěn v v prostoru čelního pohledového oplocení, pro každou bytovou jednotku samostatně



Technologie bytu

parapety: vnitřní parapetní desky v barvě oken (ev. Obklady)

příprava pro instalace: příprava pro napojení automatické pračky a sušičky v komoře, v prostoru kuchyňské linky budou v místě prostupu z jádra zaslepené vývody teplé a studené vody a kanalizace, pro možnost dopojení rozvodů k napojení dřezu a myčky

větrání: odvětrání wc, koupelen, kuchyně (příprava pro digestoř)

vytápění: podlahové, v koupenách žebříková tělesa, vše ovládaná termostatem. Kotel kondenzační např. Vailant

teplá užitková voda: zásobníkový ohřívač, např. Dražice 160, umístěný v komoře každého bytu

vypínače, zásuvky: bílé, Lagrand designové, zásuvky s integrovanou dětskou pojistkou

slaboproudé zásuvky: zásuvka STA v každé obytné místnosti (hvězdicový systém), datové připojení v komoře (možnost pro osazení WIFI routeru) + datová zásuvka RJ 45 v každé obytné místnosti (v obyvacím pokoji dvojjzásuvka 2xRJ 45), příprava pro domovní telefon umístěný u vstupních dveří do bytu

data: datový rozvod z centrálního rozvaděče do slaboproudého rozvaděče každého bytu

TV systém: zajištěn příjem pozemního digitálního signálu + možnost rozšíření o satelitní příjem (příprava)

svítidla: svítidla v bytech nejsou součástí standardní dodávky, pouze připravenost pro osazení svítidel dle projektové dokumentace, příprava osvětlení teras a lodžii je součástí standardu

měření: samostatné měření všech médií (vody, elektřiny, plynu) pro každý byt, ovlivnění vlastní spotřeby

smart systém: možnost využití partnera projektu a realizace inteligentního ovládní bytové jednotky v rámci nadstandardu

zabezpečení: jsou připravené rozvody pro montáž EZS, možnost využití partnera projektu na realizaci elektronické zabezpečovací signalizace s možností napojení na pult centrální ochrany v rámci nadstandardu

